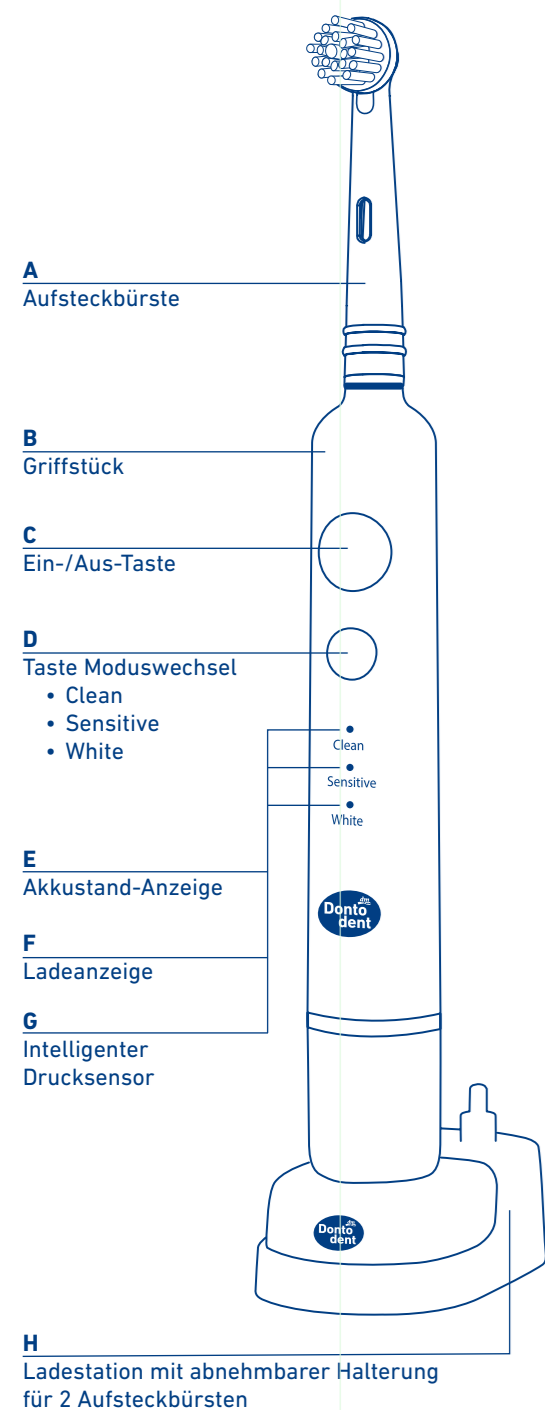


Produktbeschreibung



Lieferumfang

Wiederaufladbare Zahnbürste mit 1 Aufsteckbürste, Ladestation, Gebrauchsanweisung mit Garantiehinweis

Sicherheitshinweise

Lesen Sie vor Verwendung der wiederaufladbaren Zahnbürste diese Gebrauchsanweisung und beachten Sie die Sicherheitshinweise. Bewahren Sie die Anleitung zum Nachschlagen und wegen der enthaltenen Servicedaten gut auf. Geben Sie sie an andere Nutzer weiter.

Die Dontodent Active Professional ist nicht für Kinder unter 4 Jahren geeignet. Kinder unter 8 Jahren sollten das Produkt nur unter ständiger Aufsicht eines Erwachsenen verwenden.

Bei der Verwendung elektrischer Geräte, besonders in Anwesenheit von Kindern, müssen immer grundlegende Sicherheitsvorkehrungen getroffen werden, z. B. um das Risiko eines Stromschlags zu vermeiden.

Bitte beachten Sie folgende Hinweise:

- Zahnbürsten können von Kindern und von Personen mit reduzierten physischen, sensorischen oder mentalen Fähigkeiten oder Mangel an Erfahrung und/oder Wissen benutzt werden, wenn sie beaufsichtigt oder im sicheren Gebrauch des Geräts unterwiesen werden und die daraus resultierenden Gefahren verstanden haben. Reinigung und Wartung durch den Benutzer dürfen nicht durch Kinder durchgeführt werden, es sei denn, sie werden beaufsichtigt.
- Kinder dürfen nicht mit dem Gerät spielen.
- Versuchen Sie niemals, nicht wiederaufladbare Batterien zu laden.
- Verwenden Sie ausschließlich das mitgelieferte Ladegerät zum Laden der Akku-Zahnbürste.
- Die Netzanschlussleitung des Ladegeräts kann nicht ersetzt werden. Bei Beschädigung der Leitung ist das Gerät zu entsorgen.
- Der Akku muss vor der Entsorgung des Geräts, wie im Kapitel „Entsorgung“ beschrieben, entnommen werden.
- Entnommene Akkus dürfen nicht über den Hausmüll entsorgt werden. Jeder Verbraucher ist gesetzlich

dazu verpflichtet, Batterien ordnungsgemäß an den vorgesehenen Sammelstellen zu entsorgen.

- Entnommene Akkus von Kindern fernhalten, nicht ins Feuer werfen, kurzschließen oder auseinandernehmen.
- Bei auslaufendem Akku den Kontakt mit Haut, Augen und Schleimhäuten vermeiden. Bei Kontakt mit der Batterieflüssigkeit die betroffenen Stellen sofort mit reichlich klarem Wasser spülen und umgehend einen Arzt aufsuchen.
- Platzieren oder lagern Sie die Ladestation nicht in der Nähe einer Badewanne oder eines Waschbeckens.
- Legen oder tauchen Sie die Ladestation nicht in Wasser oder andere Flüssigkeiten.
- Berühren Sie eine im Wasser liegende Ladestation nicht. Ziehen Sie sofort den Netzstecker.
- Verwenden Sie das Gerät nicht in der Badewanne.
- Verwenden Sie das Produkt nur für seinen in dieser Gebrauchsanweisung beschriebenen vorgesehenen Zweck.

- Verwenden Sie nur vom Hersteller empfohlenes Zubehör.
- Nehmen Sie dieses Produkt niemals in Betrieb, wenn der Netzstecker oder das Stromkabel beschädigt sind, wenn das Produkt nicht vorschriftsmäßig funktioniert, beschädigt wurde oder in Wasser gefallen ist.
- Vermeiden Sie den Kontakt des Stromkabels mit heißen Oberflächen.
- Das Ladekabel kann nicht ausgetauscht werden. Wenn das Kabel beschädigt ist, sollte das Gerät nicht mehr verwendet werden.
- Niemals im Schlaf oder schläfrigen Zustand verwenden.
- Lassen Sie das Gerät niemals fallen und sorgen Sie dafür, dass keine Gegenstände in die Öffnungen gelangen.
- Verwenden Sie das Gerät nicht im Freien oder wenn Aerosole (Sprays) verwendet oder Sauerstoff zugeführt wird.
- Das Produkt ist nur zur Verwendung im privaten Haushalt geeignet.
- Das Griffstück und die Ladestation nicht mit alkohol-, chlor-, wachs-, öl- oder lösungsmittelhaltigen Produkten wie z. B. Parfüm, Tages-/Sonnencreme, Body-Öl oder Nagellackentferner in Berührung bringen.

Laden, LED-Anzeigen und aufbewahren

Wir empfehlen, die elektrische Zahnbürste vor der ersten Verwendung 16 Stunden lang vollständig aufzuladen.

- Schließen Sie die Ladestation an die Netzspannung an. Stellen Sie sicher, dass das Griffstück ausgeschaltet ist, bevor Sie es auf die Ladestation setzen. Ein kompletter Ladevorgang dauert 16 Stunden. Er ermöglicht Ihnen eine Nutzung von 21 Tagen bei 2-mal täglichem Putzen für 2 Minuten im Putzprogramm Clean.

Akkustand-Anzeige

Der Akkustand wird für 5 Sekunden angezeigt, wenn die Zahnbürste nach Gebrauch ausgeschaltet oder wenn der Griff vom Ladegerät genommen wird. Ist das Griffstück zu mehr als 70 % aufgeladen, leuchten alle drei LEDs grün. Bei mehr als 40 % Ladung leuchten die mittlere und untere LED grün, bei mehr als 10 % Ladung nur noch die untere LED grün. Wenn nur die untere LED gelb blinkt, ist die Ladung unter 10 % gefallen. Das Griffstück sollte nun aufgeladen werden.

Ladeanzeige

Während des Ladevorgangs blinkt diejenige LED grün, deren Akkustand noch nicht vollständig erreicht ist. Die unterste LED leuchtet dauerhaft grün, wenn die Ladung 30 % überschreitet. Erreicht die Ladung mehr als 70 % leuchten die unterste und mittlere LED grün. Bei 100 % Ladung leuchten alle LEDs dauerhaft grün.

- Bewahren Sie die Ladestation und die Aufsteckbürste bei Nichtverwendung nicht in der Nähe von Wärmequellen, sondern an einem trockenen Ort wie einem Badezimmereschrank auf. Wickeln Sie das Kabel nicht um das Gerät.
- Das Griffstück der Zahnbürste kann im täglichen Gebrauch auf der Ladestation stehen, ein Überladen ist nicht möglich. Aus Umweltschutzgründen wird jedoch empfohlen, die Ladestation bis zum nächsten erforderlichen Ladevorgang vom Stromnetz zu trennen.

Intelligenter Drucksensor

Der Drucksensor alarmiert Sie sowohl visuell als auch haptisch, wenn Sie zu viel Druck beim Zähneputzen ausüben.

Die visuelle Warnung erfolgt durch gleichzeitiges Blinken aller drei LEDs. Zusätzlich pulsiert der Griff 2-mal schnell für den haptischen Alarm.

Sicherheitsabschaltung

Bei zu schwachem Akku erfolgt eine Sicherheitsabschaltung. Nach einer Sicherheitsabschaltung ist das Gerät nach 18 Stunden wieder voll aufgeladen.

Akku-Pflege

Um die maximale Kapazität des Akkus zu erhalten, empfehlen wir, das Gerät mindestens alle 6 Monate vollständig zu entladen.

Verwendung der wiederaufladbaren Zahnbürste

- Feuchten Sie die Aufsteckbürste an und tragen Sie die Zahncreme auf.
- Führen Sie die Bürste an die Zähne, bevor Sie am Griffstück die Ein-/Aus-Taste betätigen.
- Putzen Sie nach der **KAI**-Methode, zuerst die **Kau**-fläche, dann die **Außenseite** und zum Schluss die Innenseite.
- Setzen Sie die Aufsteckbürste ohne Druck so auf einen Zahn auf, dass ein kleiner Abstand zum Zahnfleisch bleibt. Nun putzen Sie jeden Zahn ausgehend von der Zahnmitte mit einer kleinen Drehbewegung nach links und rechts bis in den jeweiligen Zahnzwischenraum. Hierbei kann die Aufsteckbürste nun auch den Zahnfleischrand berühren und ihn massieren. Drücken Sie nicht zu fest auf.
- Zahnärzte empfehlen, jeden Kieferquadranten mindestens 30 Sekunden lang zu putzen. Das Ende eines jeden 30-Sekunden-Intervalls wird durch 2 schnelle Unterbrechungen der Bürstenkopfbewegungen angezeigt. Nach 4 x 30-Sekunden-Intervallen ist das Ende der von Zahnärzten empfohlenen Putzzeit von 2 Minuten erreicht. Am Ende des jeweiligen Putzprogramms erfolgen 3 schnelle Unterbrechungen, bevor sich die Zahnbürste selbstständig abschaltet.

Putzprogramme und Putzdauer

- Clean:** 2 Minuten mit 4 x 30-Sekunden-Intervallen
- Sensitive:** 3 Minuten mit 4 x 45-Sekunden-Intervallen
- White:** 2:30 Minuten mit 4 x 30-Sekunden-Intervallen + 2 x 15-Sekunden-Intervallen

Das Putzprogramm wechseln

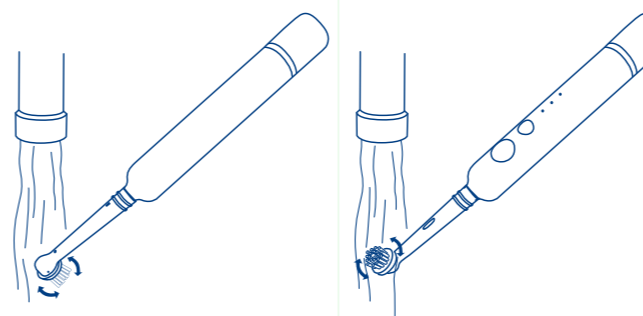
- Wenn Sie Ihre Zahnbürste mit der Ein-/Aus-Taste einschalten, startet diese automatisch im zuletzt benutzten Putzprogramm, dessen LED dann grün leuchtet.
- Drücken Sie die Taste Moduswechsel, um zwischen den 3 Putzprogrammen zu wechseln. Das Putzprogramm lässt sich auch wechseln, wenn die Zahnbürste ausgeschaltet ist.
- Um die Zahnbürste auszuschalten, drücken Sie die Ein-/Aus-Taste.

Weitere Hinweise zur Verwendung der wiederaufladbaren Zahnbürste

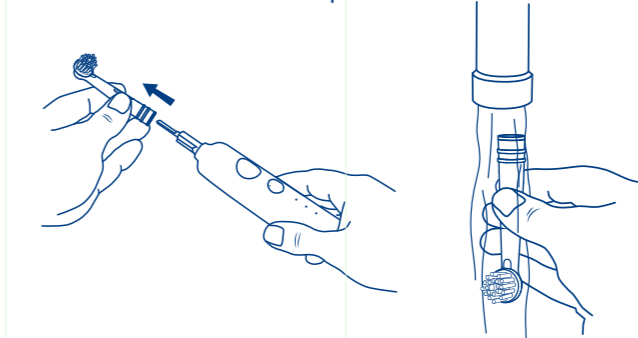
- In den ersten Tagen der Verwendung kann es zu leichtem Zahnfleischbluten kommen. Falls das Zahnfleischbluten länger als 2 Wochen anhält, sollten Sie Ihren Zahnarzt aufsuchen.
- Die hellblauen Borsten an der Aufsteckbürste verbleiben bei Verwendung innerhalb von ca. 3 Monaten, um Sie daran zu erinnern, die Aufsteckbürste auszutauschen. Für eine optimale Leistung empfehlen Zahnärzte, die Aufsteckbürste nach 2–3 Monaten auszutauschen.
- Aufsteckbürsten erhalten Sie in Ihrer dm-Filiale.

Reinigung

- Nach jedem Gebrauch Griffstück einschalten und Aufsteckbürste gründlich für einige Sekunden unter fließend warmem Wasser abspülen.



- Anschließend das Griffstück ausschalten, die Aufsteckbürste abziehen und beide Teile einzeln unter fließendem Wasser abspülen.



- Ladestation ausschließlich mit einem mit Wasser befeuchteten Tuch reinigen.

- Gerät und Aufsteckbürste abtrocknen und auf der Ladestation platzieren.

Entsorgung

Das Produkt enthält keine zu wartenden Teile. Entsorgen Sie das Gerät nicht im Hausmüll. Bitte recyceln oder entsorgen Sie das Gerät fachgerecht über lokal verfügbare Rückgabe- und Sammelsysteme. Die Verpackung besteht aus umweltfreundlichen Materialien, die Sie über die örtlichen Recyclingstellen entsorgen können.

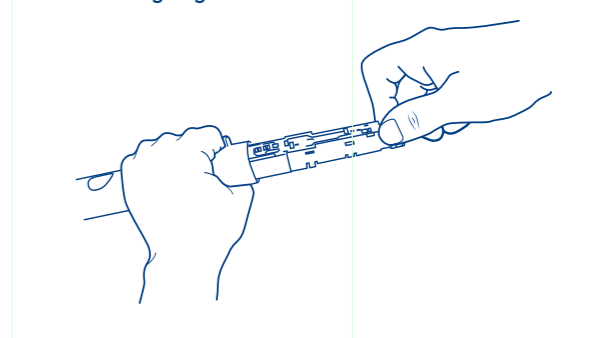
Das Produkt enthält Nickel-Metallhydrid-Akku (NiMH). Der Akku muss vor der Entsorgung des Griffstücks entfernt werden. Er kann jedoch nicht ausgetauscht werden. Bitte beachten Sie auch, dass das Gerät durch das Entfernen des Akkus unbrauchbar wird.

Entfernen des Akkus

- Schrauben Sie zum Entfernen der Akkubatterie die Bodenkappe ab.



- Ziehen Sie den inneren Antriebsmechanismus aus dem Griffstück heraus, bis die Akkubatterie voll zugänglich ist.



- Akkubatterie aus dem Gehäuse heraustrennen und dem Recycling zuführen.

Garantie

Wir übernehmen für dieses Gerät eine Garantie von 3 Jahren ab Kaufdatum.

Während dieser Garantiezeit beseitigen wir entweder durch Reparatur oder Austausch des Geräts kostenlos alle Mängel, die auf Material- oder Herstellungsfehlern beruhen.

Von der Garantie ausgenommen sind: Schäden durch unsachgemäßen Gebrauch, normaler Verschleiß und Abnutzung, insbesondere von Aufsteckbürsten, sowie Mängel, die den Wert oder die Gebrauchstauglichkeit des Geräts nur unerheblich beeinflussen.

Bei Eingriffen durch nicht autorisierte Personen sowie bei Verwendung von anderen als Originalersatzteilen erlischt die Garantie.

Im Garantiefall geben Sie das Gerät mit dem Originalkaufbeleg bitte an die Verkaufsstelle zurück.

Diese Garantie beeinträchtigt Ihre gesetzlichen Rechte in keiner Weise.

dm Markenqualität

Ausgabe 1.0 – von 10/2019 Änderungen vorbehalten

Dieses Produkt ist CE-zertifiziert.



Die vollständige EU-Konformitätserklärung kann bei nachstehender Adresse angefordert werden:

Kontakt Daten
Hersteller,
Servicestelle und Impressum:

0800 3658633

dm-drogerie markt GmbH + Co. KG
Am dm-Platz 1
DE-76227 Karlsruhe
www.dm.de/dontodent

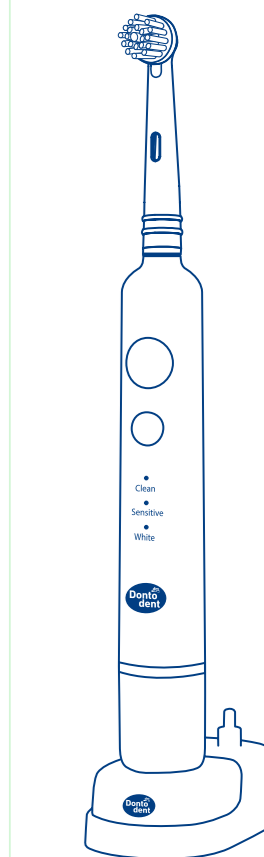
Vertrieb in Österreich:
dm drogerie markt
AT-5071 Wals
www.dm.at



Technische Daten
Ladegerät: Modell CHG0090-005
Eingang: 230V – 50Hz
Leistung: 0,9W
Ausgang: 5,2Vac bei 125mA
IPX7 Schutzklasse II
Zahnbürste: Modell PTB1272-01
Eingang: 5,2Vac bei 125mA
IPX7 Schutzklasse II

dm
**Donto
dent**

AKKU-ZAHNBÜRSTE
**ACTIVE
PROFESSIONAL**



**GEBRAUCHS-
ANWEISUNG**

