



Priorin®

Versorgt die Haarwurzel
mit Mikronährstoffen



Zur diätetischen Behandlung von hormonell erblich bedingten Haarwachstumsstörungen und Haarausfall bei Frauen

Mit Hirseextrakt, Vitamin B₅ und Cystin

Bitte lesen Sie diese Gebrauchsanweisung aufmerksam durch. Sie enthält wichtige Informationen darüber, was Sie bei der Verwendung von Priorin beachten sollten. Wenden Sie sich bei Fragen bitte an Ihren Arzt oder Apotheker.

Für weitere Informationen besuchen Sie unsere Homepage:
www.priorin.de



Was ist Priorin®?

Priorin ist ein diätetisches Lebensmittel für besondere medizinische Zwecke (Bilanzierte Diät). Es dient der diätetischen Behandlung von androgenetisch bedingten (= hormonell erblich bedingten) Haarwachstumsstörungen und Haarausfall bei Frauen.

Wie sollte Priorin® verwendet werden?

Bei Haarausfall:

In den ersten 3 Monaten morgens 2 Kapseln und abends 1 Kapsel unzerkaut mit etwas Flüssigkeit verzehren.

Für eine nachhaltige Behandlung ist anschließend 1 Kapsel pro Tag ausreichend.

Bei leichteren Haarwachstumsstörungen:

Einmal täglich 1 Kapsel mit etwas Flüssigkeit verzehren.

Wie lange sollte Priorin® verwendet werden?

Obwohl eine Besserung des Haarzustandes meist schon nach wenigen Wochen beobachtet wird, sollte sich – wegen des langsamen Wachstums der Haare – eine Unterstützung der Haarwurzel mit Priorin über einen Zeitraum von 3 bis 6 Monaten erstrecken. Bei später wieder auftretenden Störungen kann die Verwendung wiederholt werden.

1 Kapsel Priorin® enthält:

Hirseextrakt 140 mg, Pantothensäure (Vitamin B₅) 9 mg, L-Cystin 2 mg.

Zutaten pro 100 g:

Weizenkeimöl; Gelatine (Rind, Schwein); wässriger Hirseextrakt (9,65 g); ölgiger Hirseextrakt (8,2 g); Feuchthaltemittel: Glycerin, Sorbitsirup aus Weizenstärke*; Bienenwachs, gelb; Emulgator: Lecithin aus Soja; Stabilisator: Magnesiumoxid; Calcium-D-Pantothenat (1,28 g); Farbstoffe: Eisenoxide und Eisenhydroxide, Titandioxid; L-Cystin (0,26 g); Aroma.

Allgemeine Informationen zu Priorin®:

* Als ergänzende bilanzierte Diät auch bei Zöliakie geeignet, da nur sehr geringe Spuren von Gluten enthalten sind.

Priorin enthält geringe Mengen an leicht verfügbaren Kohlenhydraten. Die Tagesdosis von 3 Kapseln entspricht etwa 0,02 BE.

Bei Überempfindlichkeiten gegen eine der Zutaten in Priorin sollte vor der Einnahme von Priorin der Arzt befragt werden.

Priorin erhalten Sie in Ihrer Apotheke in Packungen mit 30 oder 120 Kapseln.

Priorin enthält einen besonderen Komplex aus speziellen Mikronährstoffen und ist zur diätetischen Behandlung von androgenetisch bedingten Haarwachstumsstörungen und Haarausfall bei Frauen bestimmt. Für ergänzende bilanzierte Diäten schreibt der Gesetzgeber den folgenden wichtigen **Hinweis** vor:
Priorin ist als ergänzende bilanzierte Diät unter ärztlicher Aufsicht zu verwenden.

Wie ist Priorin® aufzubewahren?

Trocken und nicht über 25° C lagern.

Warum verwenden Sie Priorin® hauptsächlich?

- Gegen dünner werdendes Haar
- Zur Verbesserung des Haarwachstums
- Zur Unterstützung der Haarwurzel
- Gegen Haarausfall
- Sonstiges: _____

Verwenden Sie Priorin® zum ersten Mal?

- Ja
- Nein, ich mache regelmäßig eine Kur
- Nein, ich verwende es immer bei Bedarf
- Nein, ich verwende es durchgehend

Seit wann verwenden Sie Priorin®?

- Seit ___ Wochen;
- Seit ___ Monat(en);
- Seit ___ Jahr(en)

Wieviel Priorin® verwenden Sie im Allgemeinen pro Tag?

- 3 Kapseln 2 Kapseln 1 Kapsel

Welche Packungsgröße verwenden Sie?

- 30er Packung 120er Packung

Welche war Ihre Einstiegs-Packungsgröße beim Erstkauf?

- 30er Packung 120er Packung

Wie beurteilen Sie die Wirksamkeit von Priorin®?

- Auf einer Skala von 1=sehr gut bis 5=mangelhaft:
1-----2-----3-----4-----5
- Kann ich noch nicht beurteilen





Wie sind Sie auf Priorin® aufmerksam geworden?

- Durch eine Freundin/Bekannte/Verwandte
- Durch die Empfehlung in der Apotheke
- Durch Werbung (Fernsehen/Zeitschrift/Online)
- Durch meinen/einen Friseur
- Sonstiges: _____

Verwenden Sie neben Priorin® Kapseln noch andere Produkte gegen Ihr Haarproblem?

- Ja, andere Produkte zum Einnehmen, und zwar: _____
- Ja, Produkte zur äußerlichen Anwendung auf der Kopfhaut (z.B. Tonikum, Shampoo, ...) und zwar: _____
- Nein, ich verwende ausschließlich Priorin Kapseln gegen mein Haarproblem
- Sonstiges: _____

Ich bin.....?

- Weiblich männlich und ____Jahre alt

Ihre Anschrift:

- Herr Frau

Name, Vorname _____

Straße/Haus-Nr. _____

PLZ Ort _____

E-Mail _____

Telefon Geburtsdatum _____

Hinweis: Der Einsender des Fragebogens ist damit einverstanden, dass die Daten von Bayer Vital gespeichert und für interne Zwecke genutzt werden. Die Daten werden nicht an Dritte weitergegeben.



335354_7730

Die Zufriedenheit unserer Kunden ist uns sehr wichtig. Wir würden uns deshalb sehr freuen, wenn Sie den kleinen zweiseitigen Fragebogen ausgefüllt an uns zurückschicken würden. Priorin wird sich bei Ihnen mit einem kleinen Geschenk bedanken.

Bayer Vital GmbH
Marketing Priorin
Gebäude K56
51368 Leverkusen, Deutschland

Zusätzliche Hinweise:
Die richtige Haarpflege ist eine wichtige Voraussetzung für gesundes Haar. Hierauf sollten Sie achten:

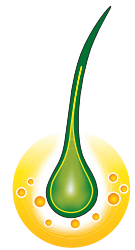
- Bei der Haarwäsche ein möglichst mildes Shampoo verwenden
- Shampoo immer gründlich ausspülen, als Faustregel gilt: ungefähr fünfmal länger spülen als waschen
- Haare nie zu heiß föhnen, am gesündesten ist es – falls möglich –, sie an der Luft zu trocknen
- Nur hochwertige Käämme oder Bürsten mit abgerundeten Zinken oder Borsten verwenden
- Lange Haare möglichst häufig offen tragen, feste Haargummis schaden den Haaren
- Auf Dauerwellen oder aggressive Färbemittel sollte nach Möglichkeit verzichtet werden
- Eine ausgewogene, vitaminreiche Ernährung ist gut für den ganzen Körper und unterstützt auch die Haargesundheit

Die Haarwurzel ist das Zentrum des Haarwachstums: hier werden die Haarzellen gebildet, und hier erhält das Haar seine Farbe. Da es sich um einen sehr energieintensiven Stoffwechselprozess handelt, ist für gesundes Haarwachstum eine optimale Nährstoffversorgung der Haarwurzel über den Blutkreislauf wichtig.

Androgenetisch bedingte (= hormonell erblich bedingte) Störungen des Haarwachstums bis hin zu Haarausfall sind bei Frauen die häufigste Art von Haarwachstumsstörungen. Sie werden durch eine Überempfindlichkeit der Haarwurzeln bei hormonellen Ungleichgewichten ausgelöst, durch die die Funktionsfähigkeit der Haarwurzel eingeschränkt wird. Es kann zu dünner werdendem Haar bis hin zu Haarausfall kommen.

Priorin unterstützt den Zellstoffwechsel der Haarwurzel mit einem Komplex aus speziellen Mikronährstoffen.

Priorin® stärkt das Haar von innen heraus.
Priorin® versorgt die Haarwurzel mit Mikronährstoffen.



Die Wirksamkeit der Mikronährstoff-Kombination in Priorin, bestehend aus Hirseextrakt, Vitamin B5 (Pantothensäure) und Cystin, ist bei hormonell erblich bedingtem Haarausfall der Frau klinisch belegt.

Für die Kombination in Priorin konnte gezeigt werden, dass wieder mehr Haare dichter und dicker nachwachsen:

Hirseextrakt

Die Grundlage von Priorin Kapseln bildet der in einem speziellen Verfahren gewonnene Hirseextrakt. Anders als bei der normalen Speisehirse, bei der die Schale bereits abgetrennt wurde, werden zur Herstellung des Hirseextraktes in Priorin nur ungeschälte Hirsekörner verwendet, so dass auch die Nährstoffe aus der Samenschale gewonnen werden können. In dem speziellen Extraktionsverfahren werden sowohl die wertvollen fettlöslichen, als auch wertvollen wasserlöslichen Inhaltsstoffe aus der ganzen Hirse gewonnen.

Vitamin B5 (Pantothensäure)

Das essentielle Vitamin B5 (Pantothensäure) trägt zu einem normalen Energiestoffwechsel der Zellen bei.

Cystin

Der Eiweißbaustein Cystin ist ein Baustein der Haarsubstanz (Keratin) und damit ein wichtiger Bestandteil des Haares.

Priorin wirkt auf Basis der natürlichen Inhaltsstoffe der Hirse in Kombination mit dem essenziellen Vitamin B5 (Pantothensäure) und dem Eiweißbaustein Cystin.

Bayer Vital,
D-51368 Leverkusen
Stand der Information: Januar 2011

